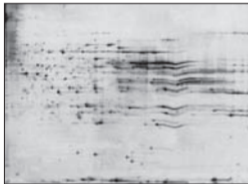


# 標準的な膨潤液とDeStreak Rehydration Solutionを用いた場合の比較

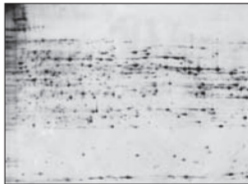
pH6 ← → pH9



標準的な膨潤液を用いた場合

サンプル : Mouse liver proteins, 80  $\mu$ g  
一次元目 : Immobiline DryStrip pH 6-9,  
24 cm  
膨潤液 : 1 % IPG Buffer pH 6-11,  
8 M Urea, 0.5 % CHAPS,  
10 mM DTT

pH6 ← → pH9



DeStreak Rehydration Solutionを用いた場合

サンプル : Mouse liver proteins, 80  $\mu$ g  
一次元目 : Immobiline DryStrip pH 6-9,  
24 cm  
膨潤液 : 1 % IPG Buffer pH 6-11を  
含むDeStreak Rehydration  
Solution