

Superloop 150 ml (耐圧 2 MPa)

組立て手順

英文マニュアル (18-1028-73) に記載の組立て手順では、Movable seal の挿入が困難なケースがありますので、下記の組立て方法を推奨します。

1. Inner end piece にチューピングを取り付けます。PEEK チューピングの場合には M6 ネジを 1/16" に変換するユニオン (18-1112-57) が必要です (写真 1)。
2. 実験台にペーパータオルを広げ、その上に水で濡らした Movable seal を テフロンシールを下向きに置きます (写真 2)。
【注意】乾燥状態のままでは挿入時に過大な力が加わってガラス管を破損することがあります。
3. Movable seal の上にガラス管を立てて、“垂直” に一気に押し下げます (写真 3)。
【注意】万一の破損による怪我防止のため、ガラス管の下半分はつかまないでください。
4. ガラス管を反転して Movable seal を目盛りゼロまで押し込み、バッファーを注いで inner end piece を挿入します (写真 4)。

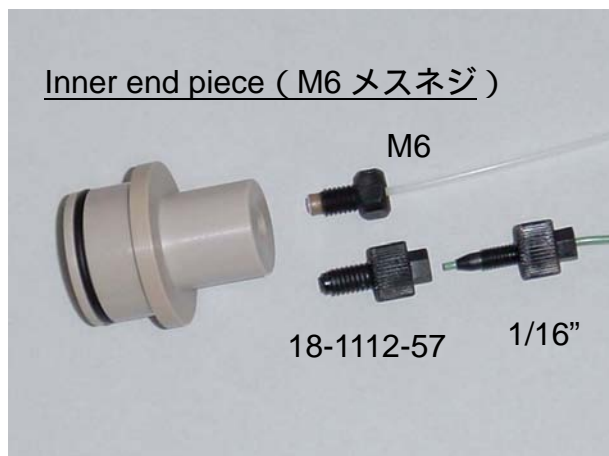


写真 1



写真 2

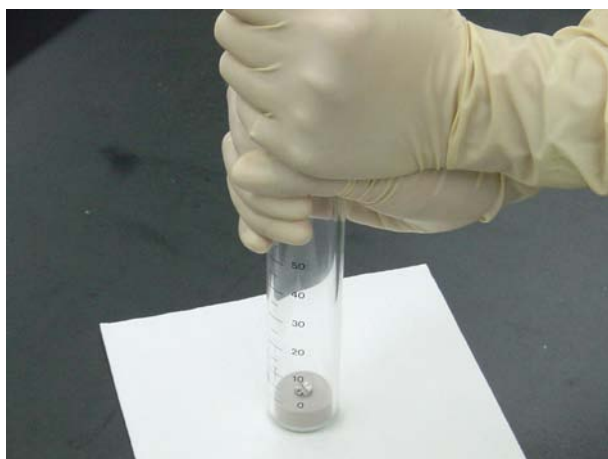


写真 3



写真 4



5. Outer end piece と Protective jacket を取り付けて組み立て、写真 5 のようにインジェクションバルブのポート 2、6 に接続します。Load ポジションの場合、シリンジから注入されたサンプルはポート 2 を通ってサンプルループに流れます。

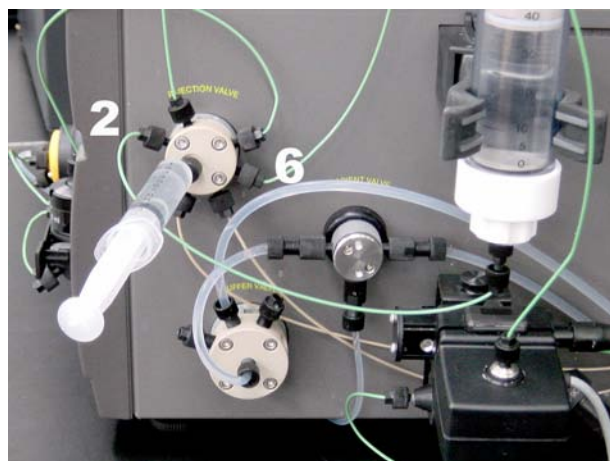
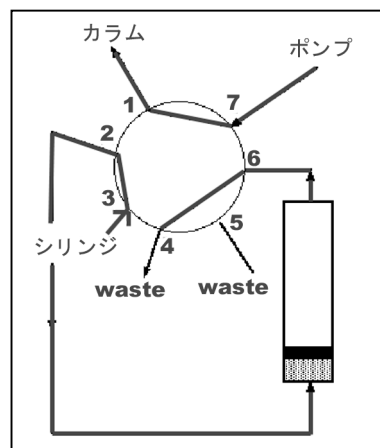
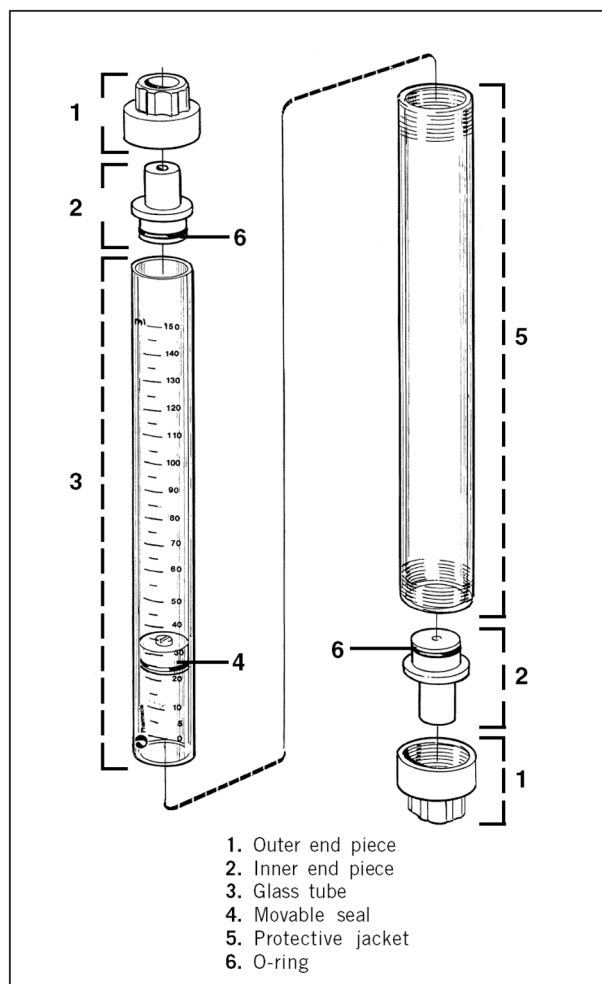


写真 5



Load ポジション



1. Outer end piece
2. Inner end piece
3. Glass tube
4. Movable seal
5. Protective jacket
6. O-ring

Superloop 150 ml のパーツ名称